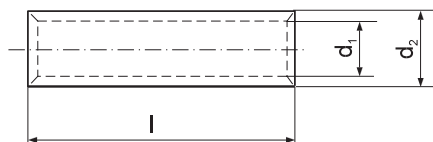


KLD Kabelová spojka

pro slané vodiče



Materiál: galvanicky pocínovaná měď

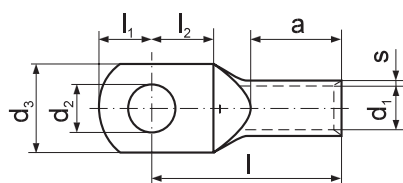
Na vyžádání možnost bez pocínování.

Průřez vodiče [mm ²]	Označení	Průměr vodiče Ø [mm]	d ₁ [mm]	d ₂ [mm]	l [mm]	Váha [g/pc]	Balení [pc]	Lisovací nářadí
1,5 ÷ 2,5	KLD 2,5	1,38÷1,78	1,9	3,9	25	2,08	50	D11-6, PP8, PP19
4	KLD 4	2,25	2,3	4,2	25	2,30	50	
6	KLD 6	2,75	3	5	25	2,68	50	
10	KLD 10	3,55	4	6	25	3,40	20	PP19 (Z PPH12 + SD) + nářadí uvedené níže
16	KLD 16	4,50	5,5	8,5	35	10,14	20	
25	KLD 25	5,65	6	10	40	17,60	20	R50, PR50, PR150, PR120, PR240, PRZ240, HR100-U, H120S-U, GU120, HR300, HRZ300, GU300, GO300, GZ300, EPZ300
35	KLD 35	6,70	7	10	40	13,90	10	
50	KLD 50	8,00	8,5	12	70	35,60	10	

Výroba jiných rozměrů než jsou uvedené v tabulce – na poptávku.

KCS Lisovací kabelová oka trubková

pro slané vodiče



Materiál: galvanicky pocínovaná měď

Na vyžádání možnost bez pocínování.

Průřez vodiče [mm ²]	Pro šroub M	d ₂ [mm]	Označení	s [mm]	d ₁ [mm]	d ₃ [mm]	a [mm]	l ₁ [mm]	l ₂ [mm]	l [mm]	Váha [g/pc]	Balení [pc]	Lisovací čelisti	Lisovací nářadí
2,5	4	4,3	KCS 4-2,5	0,95	2,3	7,5	7	5	6	17	1,66	100		
	5	5,3	KCS 5-2,5			8,5	5,5	6,2	17	1,70				
	6	6,4	KCS 6-2,5			9,5	6,7	7,3	18	1,82				
	8	8,4	KCS 8-2,5			13	7,3	10	22	2,05				
4	4	4,3	KCS 4-4	1	3	8,5	8	5	6	19	2,30	50	6	PR33 A11-6, PP19
	5	5,3	KCS 5-4			9	5,5	6,2	19	2,30				
	6	6,4	KCS 6-4			10	6,5	7,3	20	2,44				
	8	8,4	KCS 8-4			13	9,5	10	23	2,90				
6	4	4,3	KCS 4-6	1	4	9,5	9	5	6	20	3,26	50	6	PR33, A11-6, PR50, PR240, PRZ240, GU120, GU300, GO300, GZ300, HR300, HRZ300, EPZ300, PP19
	5	5,3	KCS 5-6			9,5	6	6,2	20	3,32				
	6	6,4	KCS 6-6			11	6,5	7,5	22	3,48				
	8	8,4	KCS 8-6			13	9,5	10	24	4,10				
10	5	5,3	KCS 5-10	1,2	4,5	12	10	7,5	8	23	5,32	50	7	R50, PR50, PR120, PR240, PRZ240, R100-U, H120S-U, GU120, GU300, HR300, HRZ300, GO300, GZ300, EPZ300, PP19
	6	6,4	KCS 6-10			12	8,5	8,5	24	5,54				
	8	8,4	KCS 8-10			14	10	10,5	26	5,96				
	10	10,5	KCS 10-10			16	12	12,5	28	6,36				
16	5	5,3	KCS 5-16	1,5	5,5	13	13	8,2	8,2	28	9,96	50	8	GU300, HR300, HRZ300, GO300, GZ300, EPZ300, PP19
	6	6,4	KCS 6-16			12,5	7,5	8,5	27	9,12				
	8	8,4	KCS 8-16			14,5	10	11,0	29	10,06				
	10	10,5	KCS 10-16			17	12,5	12,0	31	10,56				

Průřez vodiče [mm ²]	Pro šroub M	d ₂ [mm]	Označení	s [mm]	d ₁ [mm]	d ₃ [mm]	a [mm]	l ₁ [mm]	l ₂ [mm]	l [mm]	Váha [g/pc]	Balení [pc]	Lisovací čelisti	Lisovací nářadí	
25	6	6,4	KCS 6-25	1,5	7	14	15	7,5	8,5	29	11,74	50	10	PP19 + nářadí uvedené níže	
	8	8,4	KCS 8-25			16		10	11	32					13,06
	10	10,5	KCS 10-25			18		13,5	13,5	37					15,56
	12	13	KCS 12-25			19		13	14	35					15,32
35	6	6,4	KCS 6-35	1,75	8,5	17	17	7,5	9	33	18,90	20	12	R50, PR50, PR150, PR120, PR240, PRZ240, HR100-U, H120S-U,	
	8	8,4	KCS 8-35			17		10	11	35					20,35
	10	10,5	KCS 10-35			19		12	13	37					21,80
	12	13	KCS 12-35			21		13	14	38					23,15
	14	15	KCS 14-35			21		15,5	15,5	40					23,80
50	8	8,4	KCS 8-50	2	10	20	19	11,5	11,5	41	32,30	20	14	GU120, HR300, HRZ300, GU300, GO300, GZ300, EPZ300	
	10	10,5	KCS 10-50			20		12	13	40					31,25
	12	13	KCS 12-50			23		13	14	41					31,4
	14	15	KCS 14-50			23		15,5	15,5	43					32,70
	16	17	KCS 16-50			28		16	17	45					35,80
70	8	8,4	KCS 8-70	2,25	12	23	22	11,5	11,5	45	47,55	20	16	PR120, PR150, PR240, PRZ240 HR100-U, H120S-U, GU120, HR300 HRZ300, GU300, GO300, GZ300, EPZ300	
	10	10,5	KCS 10-70			23		13,5	13,5	47					50,45
	12	13	KCS 12-70			23		13	14	46					47,20
	14	15	KCS 14-70			23		15,5	15,5	48					49,65
	16	17	KCS 16-70			28		16	17	50					49,70
95	8	8,4	KCS 8-95	2,25	13,5	26	25	10	11	49	55,80	10	17	PR120, PR150, PR240, PRZ240 HR100-U, H120S-U, GU120, HR300 HRZ300, GU300, GO300, GZ300, EPZ300	
	10	10,5	KCS 10-95			26		12	13	48					53,40
	12	13	KCS 12-95			26		14,5	14,5	52					59,70
	14	15	KCS 14-95			26		15,5	15,5	53					59,20
	16	17	KCS 16-95			28		16	17	55					59,80
	20	21	KCS 20-95			34		19	20	57					69,80
120	8	8,4	KCS 8-120	2,25	15,5	29	26	10	11	51	64,70	10	19	PR150, PR240, PRZ240 HR300, HRZ300 GU300, GZ300 GO300, EPZ300	
	10	10,5	KCS 10-120			29		12	13	53					68,40
	12	13	KCS 12-120			29		14,5	14,5	55					72,80
	14	15	KCS 14-120			29		15,5	15,5	56					72,80
	16	17	KCS 16-120			29		16	17	58					72,30
	20	21	KCS 20-120			35		19	20	61					78,40
150	10	10,5	KCS 10-150	2,25	17	31	30	13,5	13,5	58	83,00	10	20	PR150, PR240, PRZ240 HR300, HRZ300 GU300, GZ300 GO300, EPZ300	
	12	13	KCS 12-150			31		13	14	59					81,60
	14	15	KCS 14-150			31		15,5	15,5	62					76,40
	16	17	KCS 16-150			31		16	17	62					93,50
	20	21	KCS 20-150			36		19	20	66					96,70
185	10	10,5	KCS 10-185	2,5	19	35	30	12	13	62	105,00	10	23	PR240, PRZ240 + nářadí uvedené níže	
	12	13	KCS 12-185			35		13	14	63					112,00
	14	15	KCS 14-185			35		15,5	15,5	65					110,80
	16	17	KCS 16-185			35		16	17	67					112,00
	20	21	KCS 20-185			39		19	20	69					118,20
240	10	10,5	KCS 10-240	2,5	21,5	39	35	12	13	66	125,00	10	25	HR300, HRZ300 GU300, EPZ300 GO300, GZ300	
	12	13	KCS 12-240			39		13	14	67					130,00
	14	15	KCS 14-240			39		15,5	15,5	68					123,20
	16	17	KCS 16-240			39		16	17	70					135,00
	20	21	KCS 20-240			39		19	20	73					140,60
300	12	13	KCS 12-300	3	24,5	45	45	13	14	80	195,00	1	30	GO300, GZ300	
	14	15	KCS 14-300			45		15,5	15,5	81					211,05
	16	17	KCS 16-300			45		16	17	83					205,00
	20	21	KCS 20-300			45		19	20	86					217,80
400	12	13	KCS 12-400	3,5	27	49	44	24	24	92	335,00	1	34	GU625	
	14	15	KCS 14-400			49		24	24	92					285,00
	16	17	KCS 16-400			49		24	24	92					345,83
	20	21	KCS 20-400			49		24	24	92					281,00

Výroba na poptávku – oka s kontrolní dírou – označení KCS-K.

